

L' incidentalita' stradale in Puglia



Differenza tra dati Istat e dati CReMSS

dati Istat

ISTAT definisce l'incidente stradale"
come *l'evento in cui si rilevano danni a*
"persone e cose"

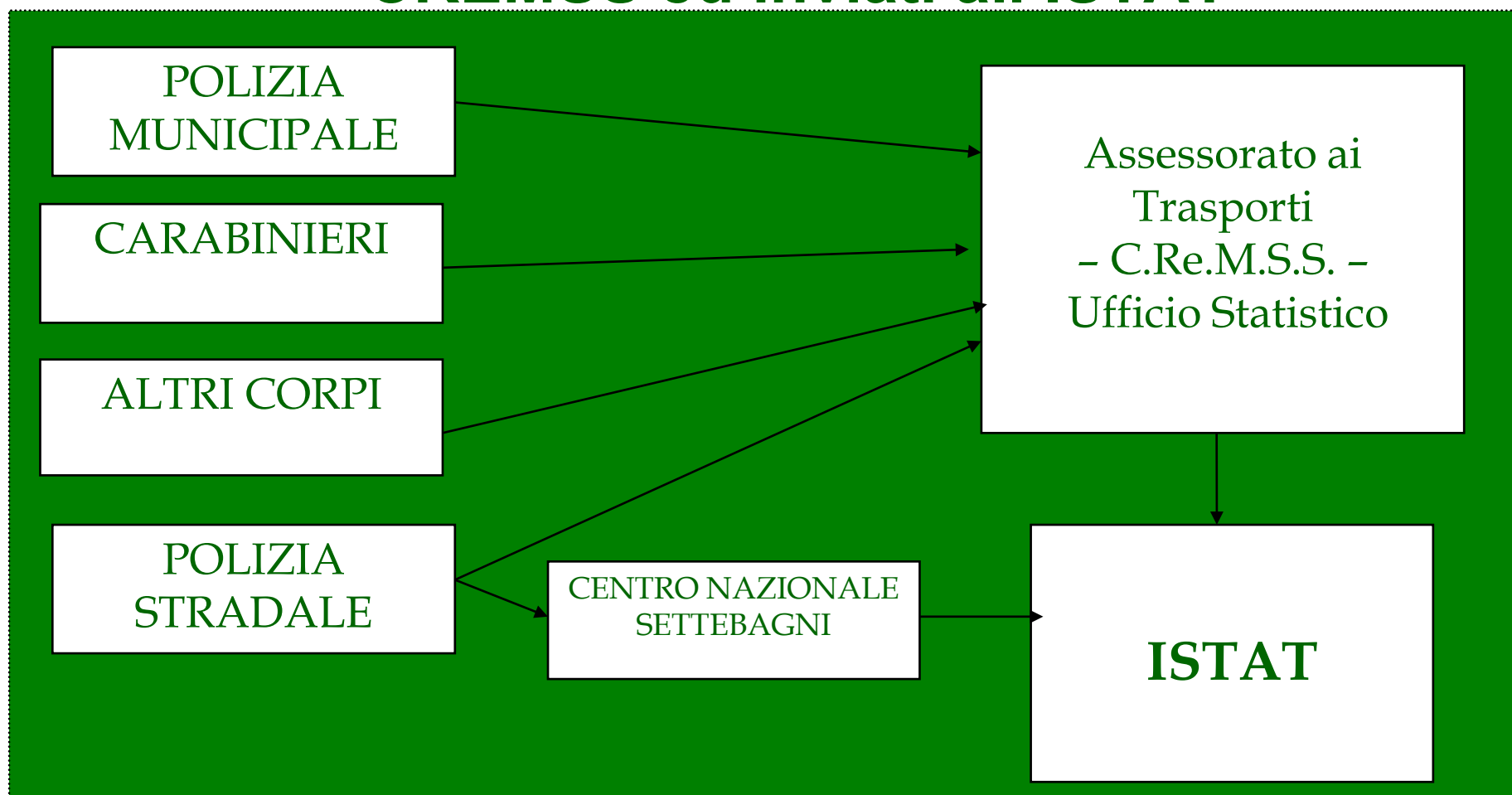
Per cui esclude i sinistri che provocano
danni solo a cose e gli incidenti
"bonariamente" definiti tra le parti

Elaborano i dati raccolti da tutte le
forze dell'ordine che gravitano sul
territorio

dati Cremss

I dati raccolti ed elaborati dal Cremss
comprendono tutti i sinistri stradali
rilevati dalla Polizia Municipale dei
Comuni della Puglia.

Dal 1° luglio 2009 a seguito di un protocollo d'intesa con l'ISTAT i dati saranno raccolti direttamente dal CREMSS ed inviati all'ISTAT



DATI ISTAT

1 - Incidenti stradali in Puglia 2003 - 2007

Province	Incidenti				
	2003	2004	2005	2006	2007
<i>Bari</i>	3.915	4.685	5.347	5.762	5.181
<i>Brindisi</i>	749	848	1.191	1.242	1.256
<i>Foggia</i>	1.185	1.231	1.474	1.602	1.821
<i>Lecce</i>	1.200	1.282	1.769	1.537	1.987
<i>Taranto</i>	1.374	1.269	1.454	1.440	1.531
Puglia	8.423	9.315	11.235	11.583	11.776

Province	Variazioni percentuali			
	2004/03	2005/04	2006/05	2007/06
<i>Bari</i>	19,7	14,1	7,8	-10,1
<i>Brindisi</i>	13,2	40,4	4,3	1,1
<i>Foggia</i>	3,9	19,7	8,7	13,7
<i>Lecce</i>	6,8	38,0	-13,1	29,3
<i>Taranto</i>	-7,6	14,6	-1,0	6,3
Puglia	10,6	20,6	3,1	1,7

2 - Feriti in incidenti stradali, Puglia 2003 - 2007

DATI ISTAT

Province	FERITI				
	2003	2004	2005	2006	2007
<i>Bari</i>	6.291	7.573	8.732	9.559	8.493
<i>Brindisi</i>	1.323	1.485	2.034	2.107	2.243
<i>Foggia</i>	2.053	2.111	2.579	2.752	3.107
<i>Lecce</i>	1.944	2.084	2.945	2.439	3.124
<i>Taranto</i>	2.171	2.056	2.437	2.489	2.685
Puglia	13.782	15.309	18.727	19.346	19.652

Province	Variazioni percentuali			
	2004/03	2005/04	2006/05	2007/06
<i>Bari</i>	20,4	15,3	9,5	-11,2
<i>Brindisi</i>	12,2	37,0	3,6	6,5
<i>Foggia</i>	2,8	22,2	6,7	12,9
<i>Lecce</i>	7,2	41,3	-17,2	28,1
<i>Taranto</i>	-5,3	18,5	2,1	7,9
Puglia	11,1	22,3	3,3	1,6

3 - Deceduti in incidenti stradali, Puglia 2003 - 2007

DATI ISTAT

Province	DECEDUTI				
	2003	2004	2005	2006	2007
<i>Bari</i>	104	127	142	161	110
<i>Brindisi</i>	35	40	43	37	41
<i>Foggia</i>	101	95	117	103	102
<i>Lecce</i>	42	68	73	59	63
<i>Taranto</i>	55	40	53	49	50
Puglia	337	370	428	409	366

Province	Variazioni percentuali			
	2004/03	2005/04	2006/05	2007/06
<i>Bari</i>	22,1	11,8	13,4	-31,7
<i>Brindisi</i>	14,3	7,5	-14,0	10,8
<i>Foggia</i>	-5,9	23,2	-12,0	-1,0
<i>Lecce</i>	61,9	7,4	-19,2	6,8
<i>Taranto</i>	-27,3	32,5	-7,5	2,0
Puglia	9,8	15,7	-4,4	-10,5



DATI CReMSS

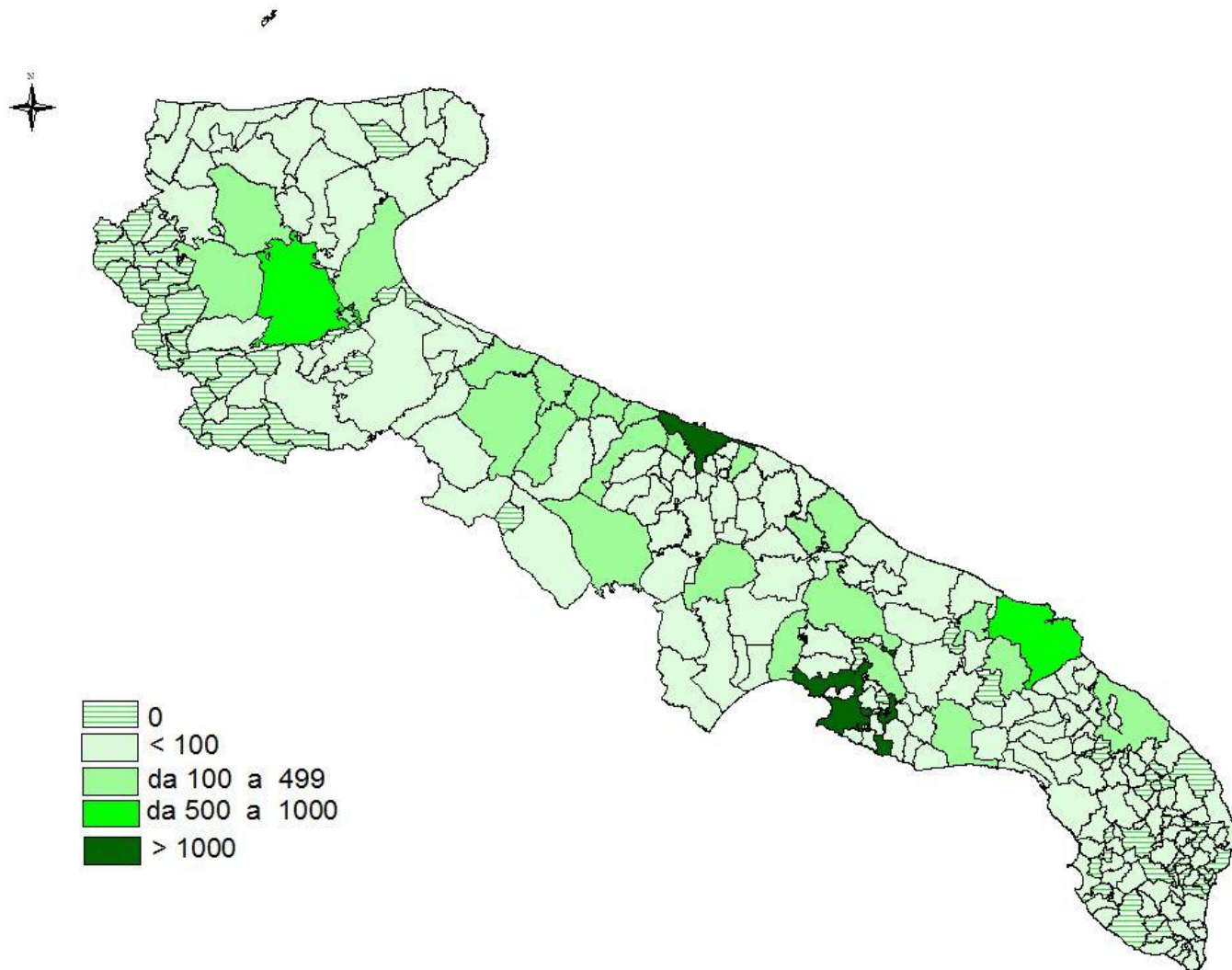
4 - Incidenti stradali, feriti e deceduti in incidenti stradali, Puglia, 2007

	incidenti	feriti	deceduti	Veicoli coinvolti
Puglia	<i>15.952</i>	<i>12.307</i>	<i>179</i>	<i>31.106</i>



**DISTRIBUZIONE DEGLI INCIDENTI STRADALI RILEVATI DAL C.Re.M.S.S.
REGIONE PUGLIA - 2007**

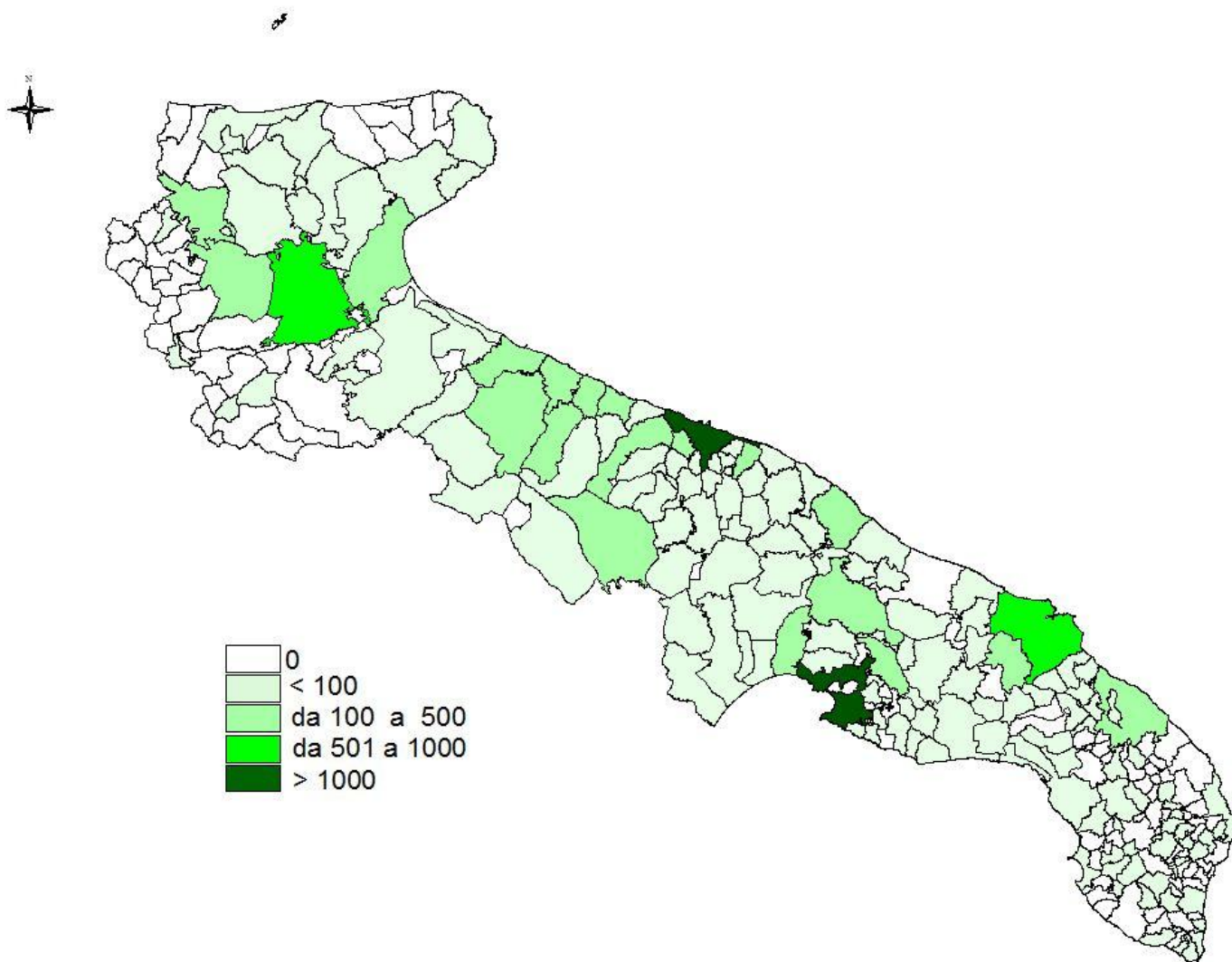
N. totale incidenti	15.952
Prov. Foggia	1.967
Prov. Bari	8.836
Prov. Taranto	2.502
Prov. Brindisi	1.633
Prov. Lecce	1.014
64 comuni	0
166 comuni	< 100
24 comuni	da 100 a 499
2 comuni	da 500 a 999
2 comuni	> 1.000





DISTRIBUZIONE DEI FERITI IN INCIDENTI STRADALI RILEVATI DAL C.Re.M.S.S. REGIONE PUGLIA - 2007

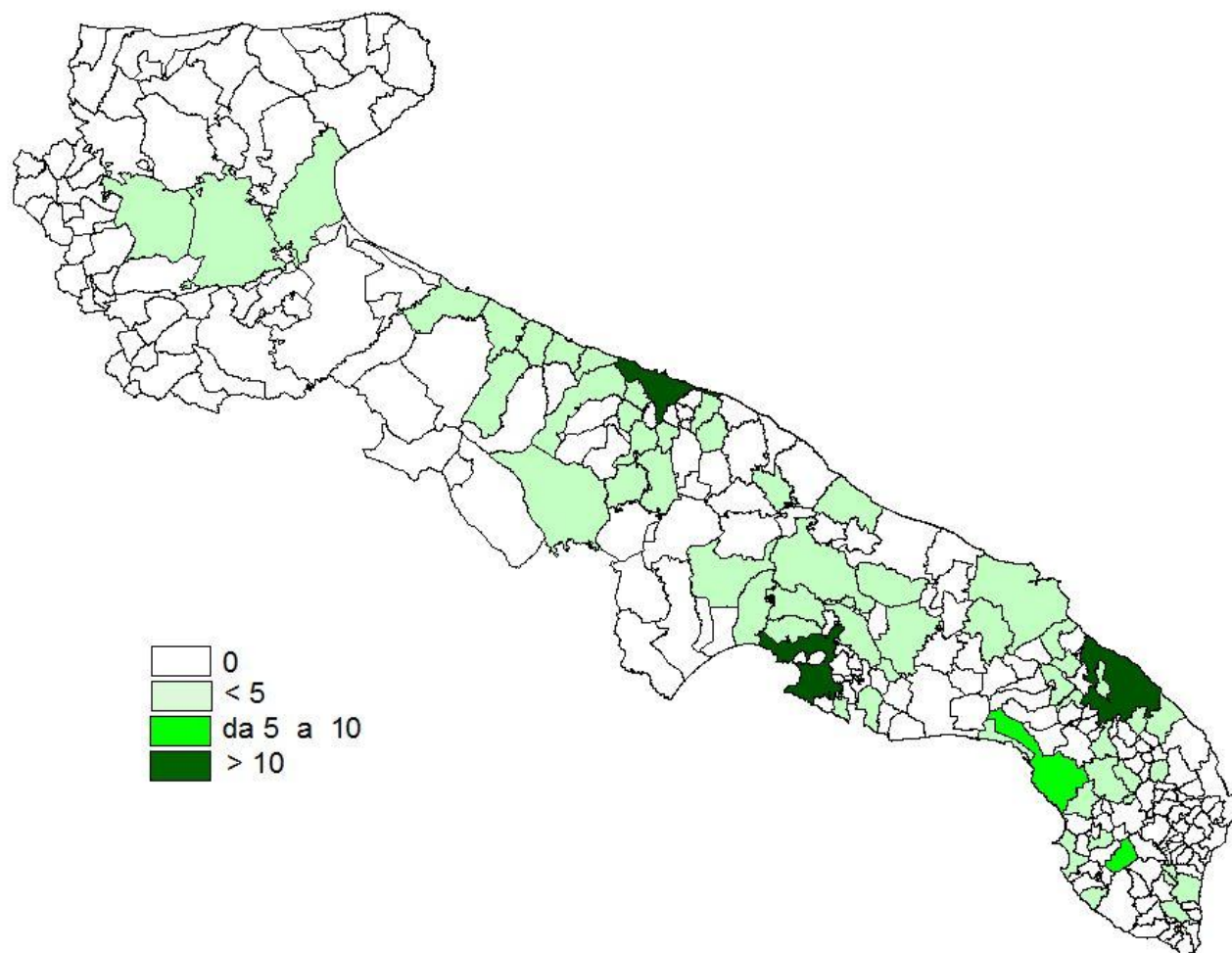
Numero feriti	12.307
Prov. Foggia	1.632
Prov. Bari	6.492
Prov. Taranto	2.115
Prov. Brindisi	1.260
Prov. Lecce	796
Non localizzati	12
97 comuni	0
138 comuni	< 100
19 comuni	da 100 a 500
2 comuni	da 501 a 1.000
2 comuni	> 1.000





**DISTRIBUZIONE DEI DECEDUTI IN INCIDENTI STRADALI RILEVATI DAL
C.Re.M.S.S. REGIONE PUGLIA - 2007**

Numero deceduti	179
Prov. Foggia	6
Prov. Bari	49
Prov. Taranto	25
Prov. Brindisi	9
Prov. Lecce	63
Non localizzati	27
197 comuni	0
56 comuni	< 5
2 comuni	da 5 a 10
3 comuni	> 10



DATI CReMSS

5 – Numero di conducenti coinvolti in incidenti stradali, Puglia 2007

	Totale	Maschi	Femmine	n.d.
CONDUCENTI	29.917	22.143	6.085	2.009

6 – Distribuzione per sesso e per fascia d'età dei conducenti coinvolti in incidenti stradali, Puglia 2007

Classi d'età	Valori assoluti			Valori percentuali		
	Totale	Maschi	Femmine	Totale	Maschi	Femmine
14-25	5.731	4.705	1.026	20,5	16,9	3,6
26-35	6.565	4.929	1.636	23,5	17,7	5,8
36-50	8.444	6.202	2.242	30,3	22,2	8,1
51 +	7.168	6.037	1.131	25,7	21,6	4,1
Totale	27.908	21.873	6.035	100,0	78,4	21,6

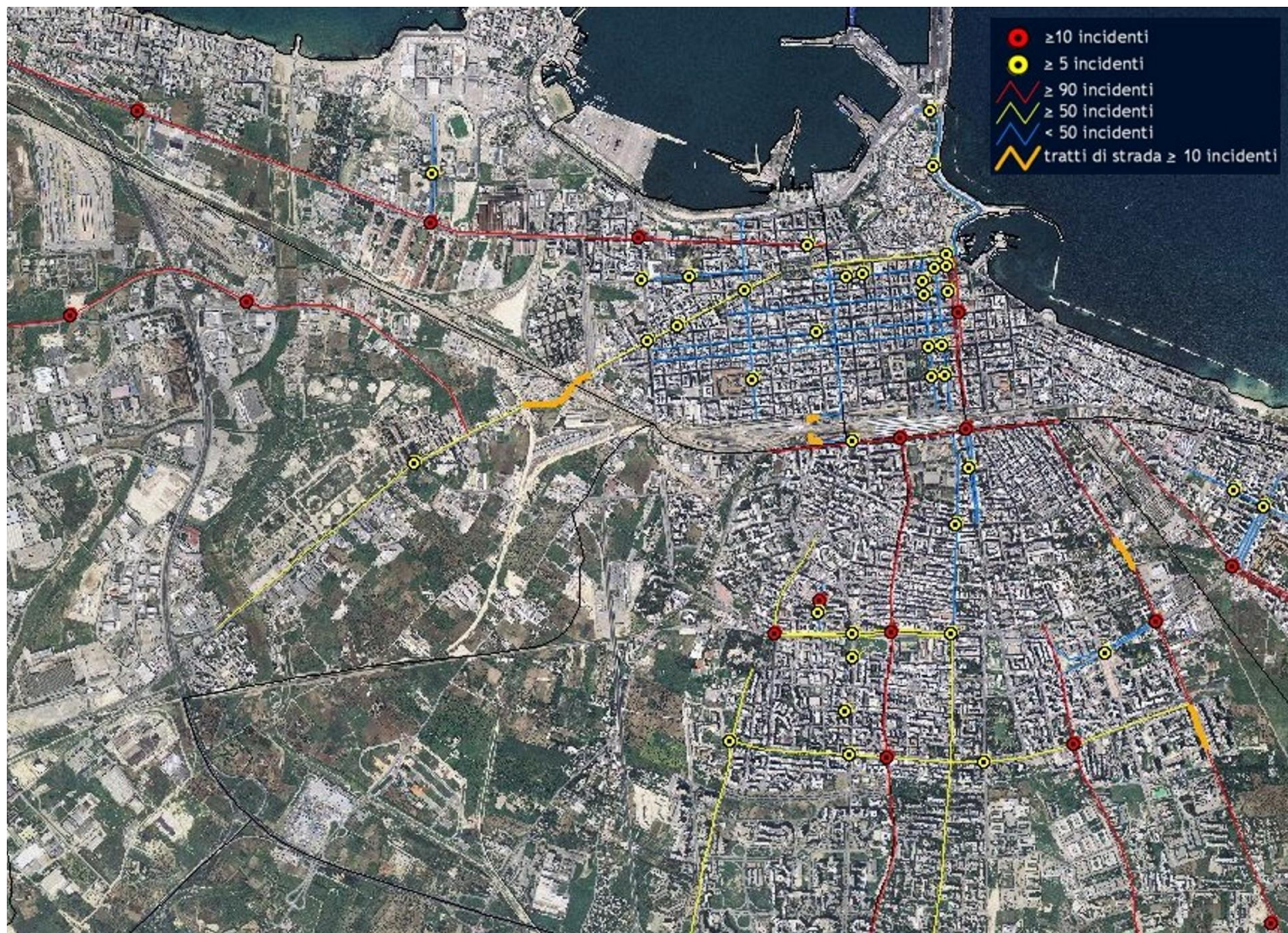


CREMSS

CENTRO REGIONALE DI MONITORAGGIO DELLA SICUREZZA STRADALE

www.cremss.puglia.it

Esempio di georeferenziazione di strade ed incroci alta incidentalità - Comune di Bari – Anno 2007



arem

AGENZIA REGIONALE PER I A MOBILITÀ



Regione Puglia
Assessorato ai Trasporti



CREMSS

CENTRO REGIONALE DI MONITORAGGIO DELLA SICUREZZA STRADALE